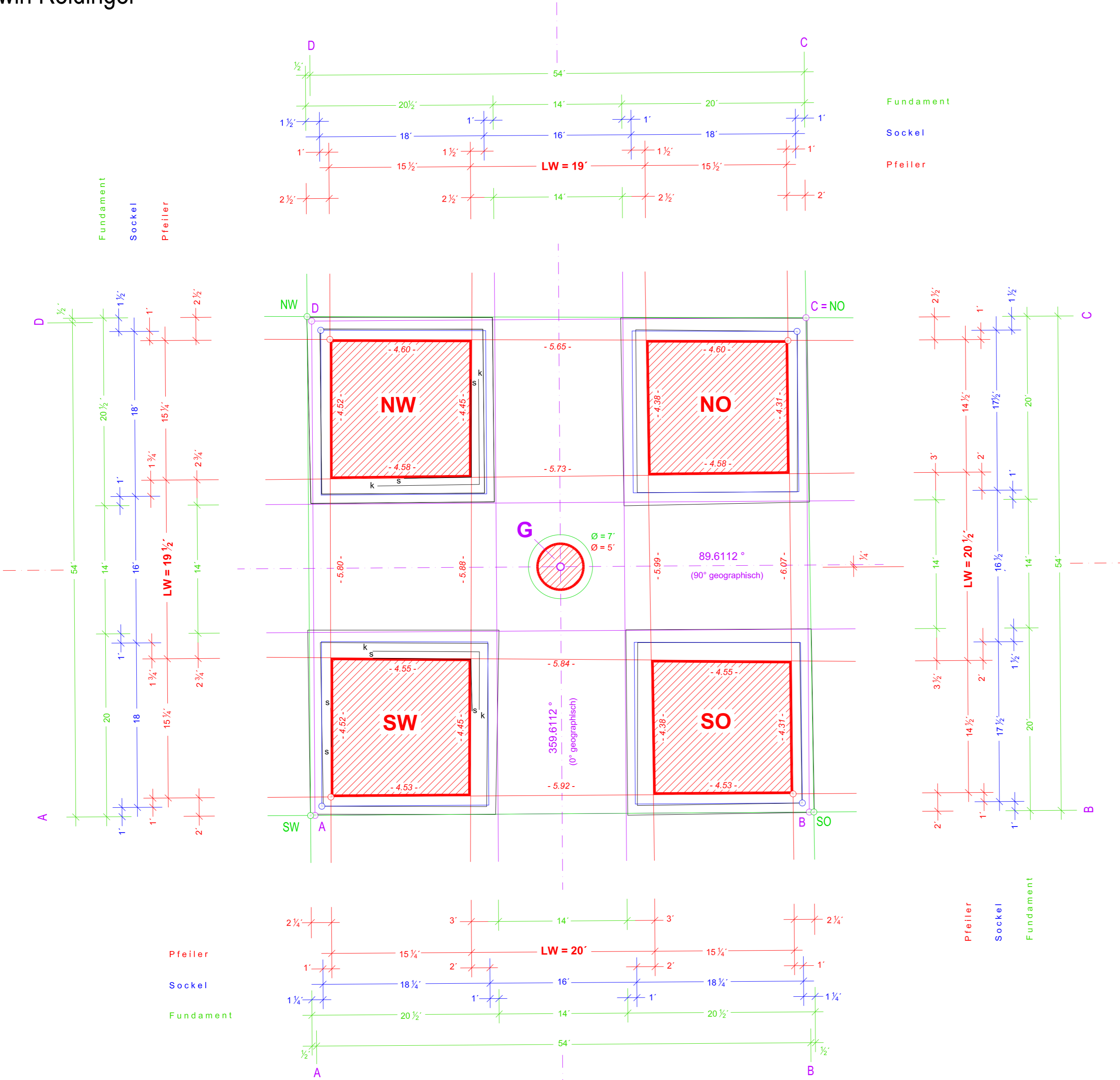


# Heidentor in Carnuntum

## Rekonstruktion der Planung und Absteckung

Erwin Reidinger



### Koordinatenverzeichnis

System Gauß-Krüger, M34\*  
y x

### Gromapunkt

(Mittelpunkt Rundsockel)

G 38 885.89 329 635.23

### Umschriebenes "Quadrat"

#### Bestand

Fundamentebene

SW 38 877.78 329 627.20  
SO 38 894.12 329 627.26  
NO 38 893.83 329 643.29  
NW 38 877.67 329 643.30

Sockelebene

SW 38 878.20 329 627.46  
SO 38 893.72 329 627.56  
NO 38 893.57 329 642.85  
NW 38 878.09 329 642.93

#### Planung (Rekonstruktion)

Fundamentebene

(Grundquadrat)

G 38 885.89 329 635.23  
A 38 877.93 329 627.17  
B 38 893.96 329 627.27  
C 38 893.85 329 643.30  
D 38 877.83 329 643.19

SW 38 877.79 329 627.16  
SO 38 894.10 329 627.28  
NO 38 893.85 329 643.30  
NW 38 877.68 329 643.33

Sockelebene

SW 38 878.15 329 627.46  
SO 38 893.73 329 627.57  
NO 38 893.56 329 642.85  
NW 38 878.12 329 642.89

Pfeilerebene

SW 38 878.45 329 627.76  
SO 38 893.43 329 627.86  
NO 38 893.26 329 642.56  
NW 38 878.42 329 642.59

### Orientierung Achsenkreuz

Gitter - Nord: 359.6112° / 89.6112°

Meridiankonvergenz: + 0.3888°

Geographisch - Nord: 0° / 90°

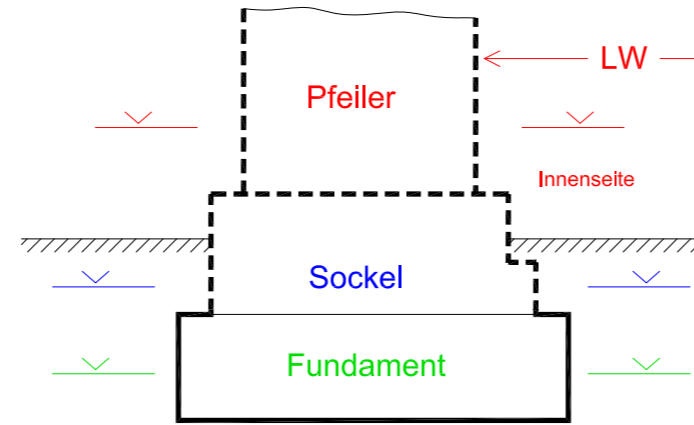
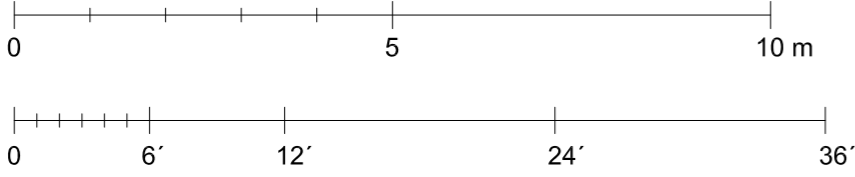
### Umrechnungstabelle

Fuß	Meter
15 1/4	4.53
1/4	0.07
1/2	0.15
1	0.2967
1 1/2	0.37
1 3/4	0.45
2	0.59
2 1/4	0.68
2 1/2	0.74
2 3/4	0.82
3	0.89
3 1/2	1.04
5	1.48
7	2.08
14	4.15
14 1/2	4.30
15 1/2	4.60
16	4.75
16 1/2	4.90
17 1/2	5.19
18	5.34
18 1/2	5.41
19	5.64
19 1/2	5.79
20	5.93
20 1/4	6.01
20 1/2	6.08
50	14.84
51 1/2	15.28
54	16.02
54 1/2	16.17
55	16.32

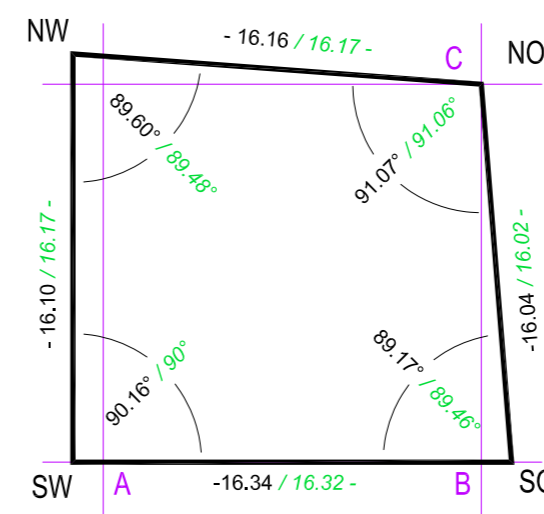
Vermessung: Alois Finkes, Juni 2001  
Zeichnung: Peter Neugebauer, November 2005  
Rekonstruktion: Dipl.-Ing. Dr. techn. Erwin Reidinger

k . . . . . Kämpfergesimse  
s . . . . . Flucht Mauerschale  
LW . . . . . Lichte Weite

M = 1:100 1 Fuß = 1' = 0.2967 ± 0.0003m

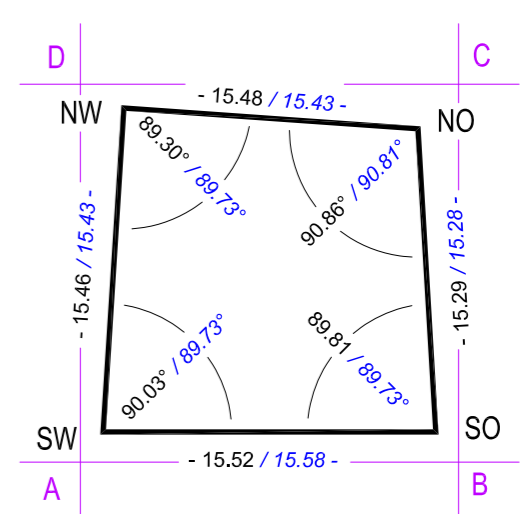


Schnittebenen



Fundament (umschriebenes Viereck)

Geometrie: Bestand / Planung  
(verzerrte Darstellung)



Sockel (umschriebenes Viereck)

Geometrie: Bestand / Planung  
(verzerrte Darstellung)

### Absteckschema Pfeilerebene

