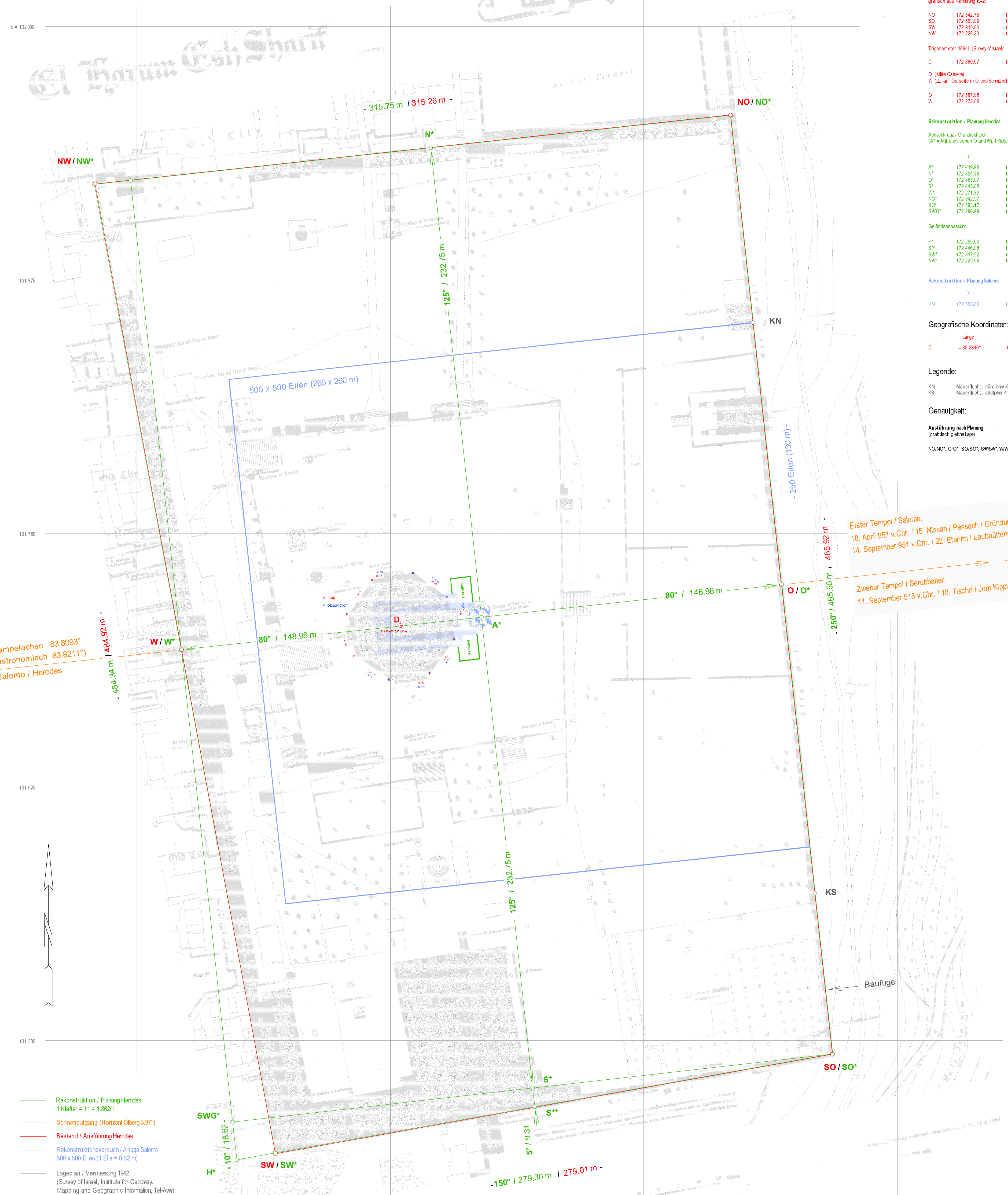


# Die Tempelanlage in Jerusalem von Salomo bis Herodes

Rekonstruktion der Planung, Orientierung und Vermessung  
Erwin Reidinger

الحرم الشريف



## Koordinatenverzeichnis (Cassini Soldner Projektion)

Bestand / Ausführung		y	x
grafisch aus Kartierung 1942			
NO	172 542,75	131 952,37	
SO	172 593,00	131 463,17	
SW	172 318,06	131 445,68	
NW	172 225,33	131 922,40	
Trigonometrie 1894 (Survey of Israel)			
D	172 380,07	131 704,60	
O (Mitte Ovale)			
W (L. auf Ostseite in O und Südwest Weisze)			
O	172 567,88	131 724,77	
W	172 272,08	131 462,68	

## Rekonstruktion / Planung Herodes

Achsenkreuz / Grundrissnetz (A* = Mitte zwischen O und W), 1 Klaffer = 1,862m		y	x
A*	172 445,99	131 708,73	
N*	172 394,88	131 940,12	
O*	172 568,07	131 724,79	
S*	172 445,99	131 477,53	
W*	172 271,89	131 462,68	
NO*	172 542,97	131 906,18	
SO*	172 593,17	131 463,10	
SWO*	172 296,99	131 461,27	

## Geländeanpassung

Achsenkreuz / Grundrissnetz (A* = Mitte zwischen O und W), 1 Klaffer = 1,862m		y	x
H*	172 299,00	131 442,76	
S**	172 445,99	131 462,68	
SW*	172 317,92	131 446,51	
WN*	172 225,06	131 922,13	

## Rekonstruktion / Planung Salomo

Achsenkreuz / Grundrissnetz (A* = Mitte zwischen O und W), 1 Klaffer = 1,862m		y	x
KN	172 553,86	131 854,01	

## Geografische Koordinaten:

Länge	Breite
D	-35,2346°
O	+31,7777°

## Legende:

- KN Mauerflucht / nördlicher Kriszpunkt
- KS Mauerflucht / südlicher Kriszpunkt

## Genauigkeit:

Ausführung nach Planung  
(grafisch gleiche Lage)

NO, NO\*, O\*, O\*, SO, SO\*, SW, SW\*, W, W\*, NW, NW\*

Erster Tempel / Salomo:  
18. April 957 v. Chr. / 15. Nissan / Pessach / Gründungsorientierung  
14. September 951 v. Chr. / 22. Elatanim / Laubhüttenfest 8. Tag / Weihetag

Zweiter Tempel / Serubbabel:  
11. September 515 v. Chr. / 10. Tischri / Jom Kippur / Weihetag

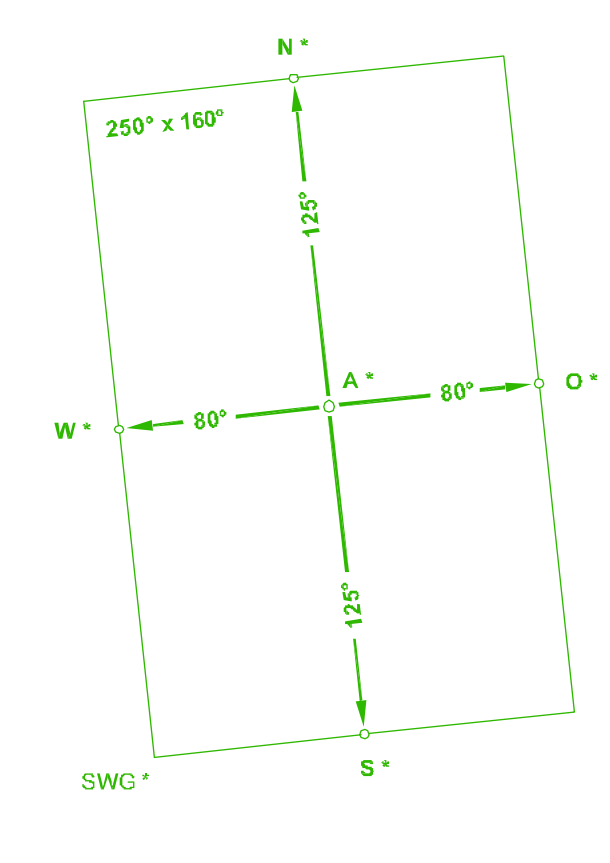
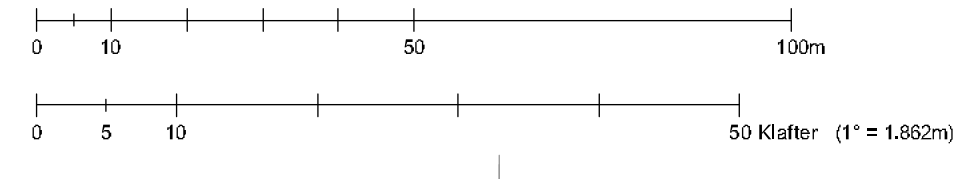
Sonnenaufgang

Tempelachse 83.8093°  
(astronomisch 83.8211°)  
Salomo / Herodes

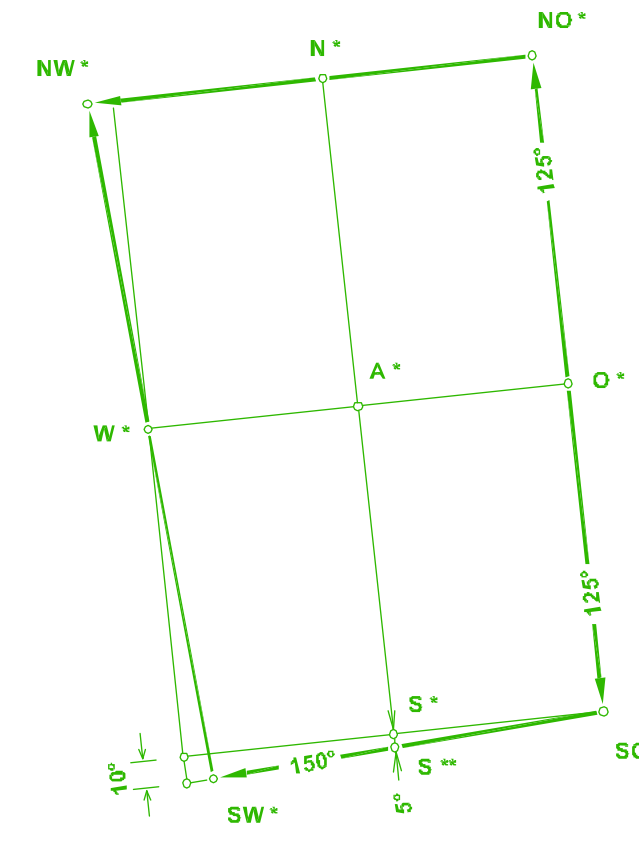
- Rekonstruktion / Planung Herodes  
1 Klaffer = 1,862m
- Sonnenaufgang (Horizont Öberg 3,97°)
- Bestand / Ausführung Herodes
- Rekonstruktionsversuch / Anlage Salomo  
500 x 500 Ellen (1 Elle = 0,52 m)
- Lageplan / Vermessung 1942  
(Survey of Israel, Institute for Geodesy,  
Mapping and Geographic Information, Tel-Aviv)
- Gitternetz (Cassini-Soldner-Projektion)

Dipl.-Ing. Dr. techn. Erwin Reidinger  
Zeichnung: Peter Neugebauer  
Wien, im September 2006

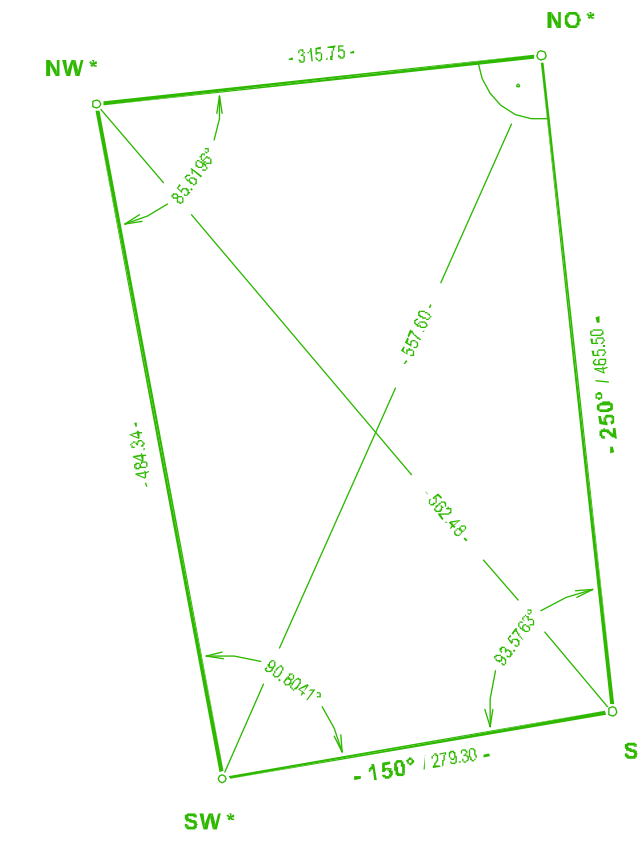
M = 1: 1000



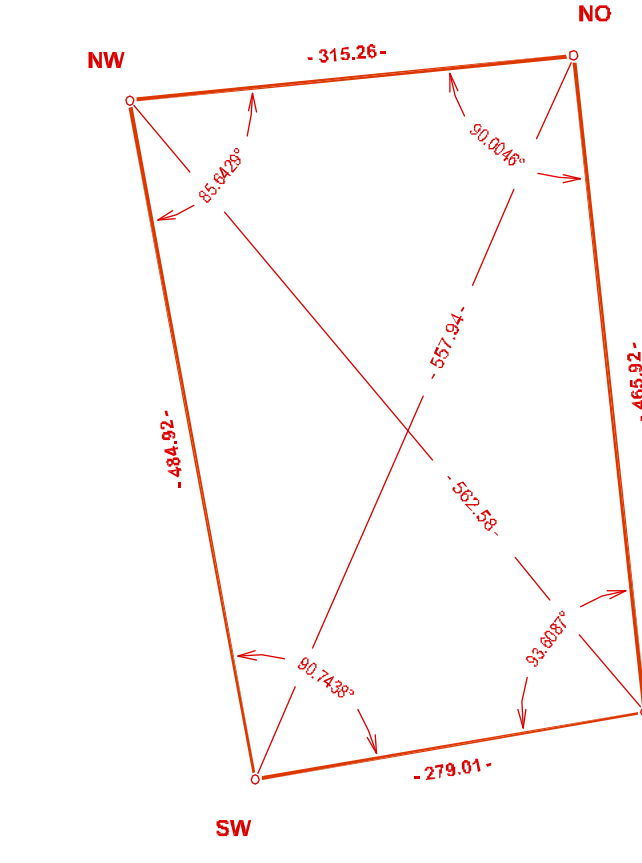
Achsenkreuz



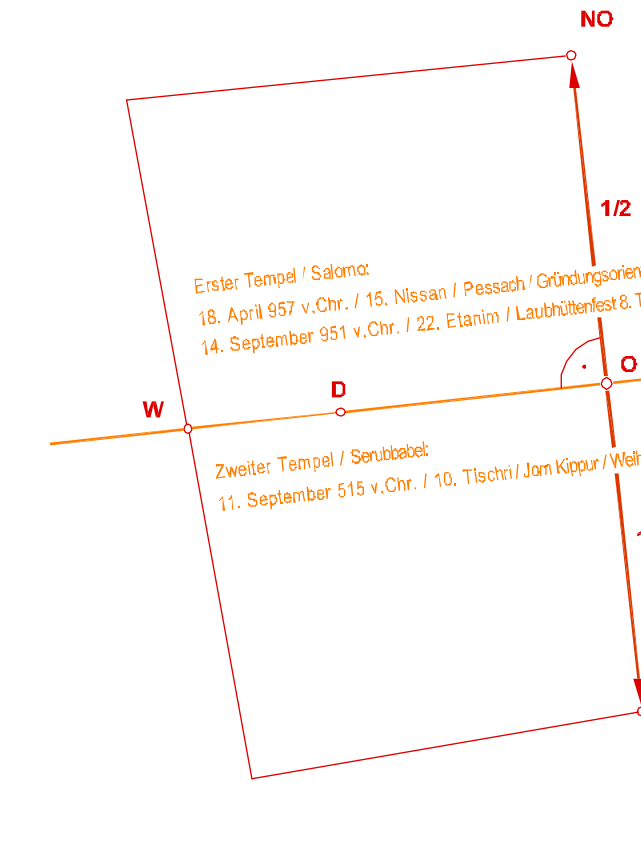
Geländeanpassung



Geometrie / Planung



Geometrie / Ausführung



Tempelachse / Orientierung